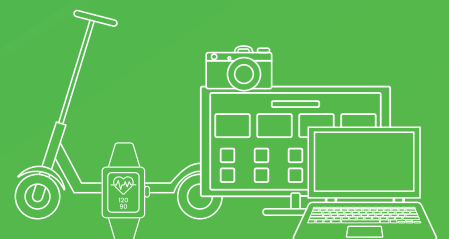


Programa de
Puntos



XENIOS

**Canjea tus Puntos XENIOS
por los productos tecnológicos
que tú elijas.**



Canjea tus Puntos XENIOS por los **productos** tecnológicos que **tú eligas**.



Soporte de carga

Soporte de carga inalámbrica Belkin + Cargador de pared QC Blanco

Soporte de carga Wireless de 15 W para una carga inalámbrica más rápida.
Incluye cargador de pared QC 3.0 de 24W.
Carga en dos ángulos distintos y a través de la mayoría de fundas ligeras.
Con indicador LED que confirma que la carga se realiza de forma correcta y segura.



Pulsera Amazfit

Amazfit GTS 4 Mini Midnight Black Smartwatch

Color negro. Tiempo de carga: Hasta 2 horas.
Indica oxígeno en sangre, frecuencia cardíaca, monitoreo del sueño y del estrés, resistente al agua 5 ATM y 120 deportes con detector de actividad.
Autonomía de la batería: Uso típico hasta 15 días, en modo ahorro hasta 45 días, uso intenso hasta 8 días y uso con posicionamiento GPS continuo hasta 21 h.



Patinete eléctrico

Patinete eléctrico Xiaomi Electric Scooter 4 Go

Potencia nominal: 250W. Máx. Velocidad: 20km/h.
Capacidad de la batería: 7650mAh 165Wh.
Compatible con: Android 4.3 o iOS 9.0 y posterior.
Ángulo de escalada: 10%. Distancia de viaje: 18km.
Pantalla: LED con información de velocidad, batería, modo y status.
Conectividad inalámbrica: Bluetooth 4.1 BLE y posterior.



Canjea tus Puntos XENIOS por los **productos** tecnológicos que **tú eligas**.



Cámara de fotos

Cámara evil Canon EOS R100 con objetivo RF-S 18-45mm F/4.5-6.3 IS STM

Ofrece potentes funciones en un cuerpo compacto.
Cámara mirrorless EOS R100.
Objetivo con distancia focal 18 - 45 mm, apertura 4,5-6,3 y distancia de enfoque: 0,2 m. Longitud: 44,3 mm
Gran sensor de imagen APS-C de 24,1 MP.
Enfoque automático Dual Pixel CMOS AF.
Grabación de vídeos 4K de ultra alta definición.



Ordenador portátil

Portátil HP 15s-fq5121ns, i7, 16GB, 1TB SSD, 15,6", W11

Pantalla FHD de 15,6" (39,6 cm) en diagonal, bisel micro-edge, antirreflectante, 250 nits, 45 % NTSC (1920 x 1080).
Procesador Intel® Core™ i7-1255U (hasta 4,7 GHz con tecnología Intel® Turbo Boost, 12 MB de caché L3, 10 núcleos, 12 subprocesos).
Familia de procesadores Procesador Intel® Core™ i7 de 12.ª generación.
Conjunto de chips Intel® SoC integrado.



Televisor OLED

TV OLED 121 cm (48") LG OLED48C36LA evo 4K, Dolby Vision/Dolby ATMOS, Smart TV webOS23

El único negro puro que aporta máximo realismo y contraste infinito.
Máxima calidad de imagen y sonido a través de IA (Procesador inteligente alpha9 4K Gen6).
Resolución 3840 x 2160 píxeles.
Con Dolby Vision Y Dolby ATMOS.
Conexiones: 4 HDMI 2,1, 3 USB 2.0, Wi-Fi 5, Bluetooth 5.0, Salida Óptica y WiSA compatible.



Cómo canjear XENIOS si tienes Batería Virtual



Batería Virtual

Si tienes un contrato de autoconsumo con nosotros, tus excedentes no compensables **se acumulan en euros en tu batería virtual**. Ese importe lo descontamos en tus siguientes facturas de luz **hasta un máximo de CERO (0) euros**.

En tus facturas de luz tendrás siempre disponible el **saldo acumulado en tu batería virtual** y su **equivalencia en XENIOS**.

Tú decides si utilizar tus Puntos XENIOS con productos de este catálogo o que sigamos acumulando saldo en tu batería virtual.

Ten en cuenta que en el momento en que canjeas Puntos XENIOS tu batería virtual se queda a cero. La acumulación de saldo se reanuda en la próxima factura de luz en que tengas excedentes no compensables.

Pongamos un ejemplo: imagina que tienes 175 XENIOS y te interesa canjearlos por la pulsera Amazfit, para la que se necesita tener, al menos, 160 XENIOS. En ese caso, utilizamos 160 XENIOS para este premio (conservas 15) y tu batería se queda a cero hasta que vuelvas a acumular nuevo saldo.

Quiero utilizar mis Puntos XENIOS. ¿Qué tengo que hacer?

Tanto si quieres canjear tus XENIOS como si tienes dudas con este Programa de Puntos, contacta con nuestro servicio de Atención al Cliente y lo gestionamos.



ATENCIÓN AL CLIENTE XENERA

Teléfono **886 313 056**
e-mail **info@xenera.com**
WhatsApp **744 65 26 72**